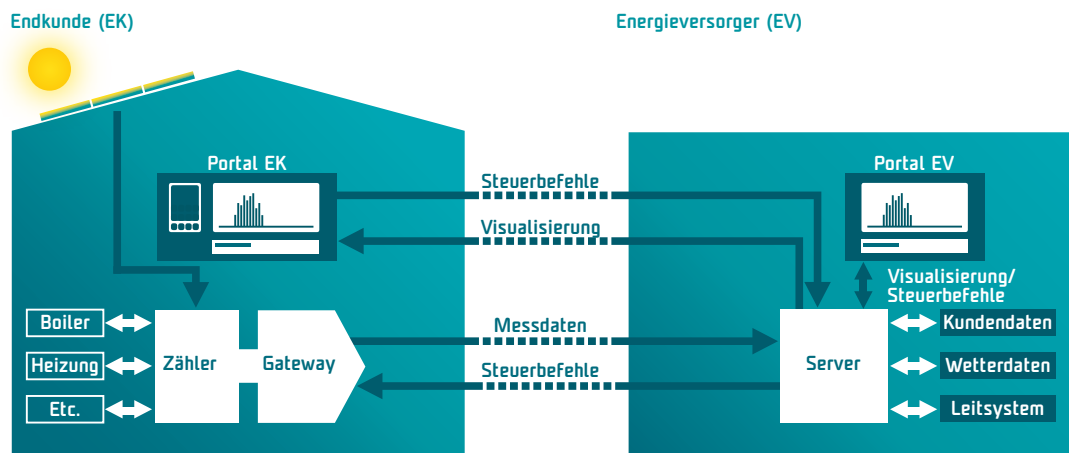


smart.control

Strommanagement-System

smart.control ist ein intelligentes, umfassendes System zur Überwachung und Steuerung des Stromhaushalts. Energieversorger und Kunden können jederzeit die Daten zum Stromverbrauch und zur Stromproduktion von Photovoltaik-Anlagen einsehen und die Stromversorgung steuern. Das Verbrauchsbewusstsein steigt, die Kosten sinken.

Überblick



Zähler

Der Zähler liefert über genormte Schnittstellen (SO, CS oder Funk) Daten zum Stromverbrauch und zur Stromproduktion von Photovoltaik-Anlagen.

Gateway

Der Gateway ist die Kontaktstelle zwischen Zähler und Server. Das kleine Gerät wird auf dem Haupttableau montiert. Es sendet kontinuierlich **Messdaten** (Verbrauchs- und ggf. Produktionsdaten aus Photovoltaik-Anlagen) an den Server und empfängt **Steuerbefehle** für Heizung, Boiler, etc. Die **Datenübertragung** erfolgt verschlüsselt über das Mobilfunknetz der Swisscom oder über ein bestehendes Netzwerk (Ethernet).

Server

Im Server werden die Daten aller angeschlossenen Gateways und weitere Daten (z.B. Kundendaten, Wetterdaten zur Produktionsprognose) gesammelt und zu übersichtlichen und aussagekräftigen Informationen verarbeitet.

Portal

Über das Portal haben Energieversorger und Endkunden Zugriff auf die gesammelten, **visualisierten** Verbrauchs- und Produktionsinformationen und können entsprechende **Steuerbefehle** auslösen.

Edorex Informatik AG

Unterdorfstrasse 5
3072 Ostermundigen
T +41 31 930 10 70

www.edorex.ch

Ihr Nutzen

Als Energieversorger

smart.control bietet eine umfassende Datenbasis für:

- > Kundenverhaltensanalysen
- > Optimierungen von Tarifmodellen
- > Optimierungen der Netzauslastung

Als Endkunde

- > Visualisierung von Stromverbrauch und -produktion (bei Photovoltaik-Anlagen)
- > Erhöhtes Verbrauchsbewusstsein, weniger Verbrauch, tiefere Stromkosten
- > Einfache Steuermöglichkeiten

Die Komponenten im Detail

Gateway

5 Versionen (alle digitalSTROM-fähig)

	Zählerauslese via	Angeschlossene Zähler	Datenübermittlung via	Relais für Gerätesteuerung
Basic	<i>Basis für kundenspezifische Konfigurationen</i>			
Standard Wired	SO/CS	8	GPRS/Ethernet	1
Standard Wireless	ZigBee (Funk)	Unbegrenzt	GPRS/Ethernet	1
Multi Wired	SO/CS	Bis zu 16	GPRS/Ethernet	8
Multi Wireless	ZigBee (Funk)	Unbegrenzt	GPRS/Ethernet	8

Server

- > Datenspeicherung (Verbrauch und Produktion)
- > Schnittstellen zu Drittsystemen (z.B. CRM, Netzsteuerung, Stromhandelssysteme, etc.)
- > Mögliche Standorte: beim Energieversorger, in einem spezialisierten Rechenzentrum, Betrieb als Cloud-Modell

Spezialfunktionen für Energieversorger (Auswahl)

- > Abrechnung
- > Kundenverhaltensanalysen
- > Trendanalysen für kurzfristige Strommix-Optimierungen
- > Vorperiodenvergleiche
- > Lastgangmessung bei Photovoltaik-Anlagen über 30 kWp
- > Automatische, intelligente Versorgungssteuerung von Endgeräten (Boiler, Wärmepumpen etc.) je nach Netzbelastung, Wetter, Wetterprognose, Nutzerprofil, Tarifmodelle, etc.
- > Einbezug von Elektromobilität als Stromspeicher

Portal

2 Versionen: Für Energieversorger (PC) und für Endkunden (PC, Smartphone, Tablet-PC)

Hauptfunktionen

- > Fernauslesung der Zählerstände (Kadenz wählbar)
- > Dateninterpretation und -visualisierung
- > Steuerung von Endgeräten

Spezialfunktionen für Endkunden (Auswahl)

- > Visualisierung des Stromverbrauchs auf Tablet-PC und Smartphone
- > Visualisierung der Stromproduktion von Photovoltaik-Anlagen
- > Kontrolle über die gesamte Hausinstallation