



...tracking a world of possibilities

*Sistema de rastreo satelital
y control logístico*

max  **Tracker**®

www.max4systems.com





...tracking a world of possibilities



¿Quienes somos?

- **Empresa mexicana** con bases firmes en el **desarrollo tecnológico**
- Ubicados en Aguascalientes, México
- Tenemos presencia en toda la república, Perú, Ecuador y Colombia
- Especialistas en **rastreo satelital**, soluciones SMS e integración de sistemas con redes GSM
- **10 años de experiencia** en el ramo
 - Seguridad pública municipal y estatal en Guanajuato y Aguascalientes
 - Transporte público urbano en Aguascalientes
 - Unidades de limpia municipal en León, Gto.
- **Nuestra misión:** Implementar tecnología en tu empresa para ayudarte a crecer y hacerte ganar más



- *Miembro activo de RENIECYT*
- *Integrador certificado TELCEL*
- *Más de 10,000 sistemas vendidos en todo Latinoamérica*

www.max4systems.com



Problemática en Latinoamérica...

¡Lamentablemente lo vivimos a diario!

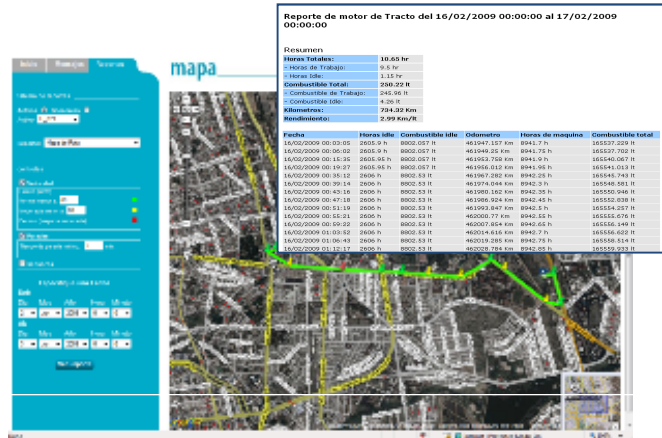
- **Robo de vehículos** y mercancía a la alza
- Robo de **combustible y refacciones**
- El rastreo satelital como un **requisito para** obtener **contratos** con las **grandes** empresas
- **Baja eficiencia** y mal uso de vehículos en flotillas, patrullas, transporte urbano, recolección de basura, etc.
- **Costo del combustible** cada vez mayor
- Altos índices de contaminación que requieren el cumplimiento de nuevas reglas de **control ambiental**
- Entrega de **mercancía en mal estado**



El sistema MaxTracker

...una solución a tu medida

Rastreo y control logístico



1. **Seguimiento** en tiempo real **minuto a minuto** por GPS
2. **Historial de los movimientos** de tus vehículos y reportes de hábitos de manejo
3. **Monitoreo de parámetros** de la unidad. Lectura de uso de combustible, temperatura y sensores especiales

Una herramienta de gran valor

1. Puedes estar perdiendo dinero sin darte cuenta

1. Detecta robo de combustible
2. Elimina tiempos muertos
3. Monitorea rutas y evita usos indebidos
4. Recupera en caso de robo
5. Optimiza tus costos de operación



2. Retorno de inversión entre 6 y 12 meses





...tracking a world of possibilities

Un caso simple de estudio...

1. Tienes una **flota de 5 vehículos** de reparto
2. Cada vehículo **debería recorrer al día 150 Km**
3. Gastas **\$100** en gasolina **por cada 100 Km** recorridos
4. Tus empleados saben que **no hay manera que los monitorees** y se **salen de ruta diariamente** para hacer asuntos personales
5. Cada vehículo al día no recorrió 150 Km sino 180, **30 Km más** de diferencia
6. Haciendo cálculos...

$$30 \text{ Km} = \$30$$

\$30 x 5 vehículos = \$150 diarios
 \$150 x 24 días al mes = \$3,600 al mes
 \$3,600 x 12 meses = **\$43,200 al año**

Sin tomar en cuenta pérdidas por robos, servicios mecánicos, desgaste del vehículo y accidentes

Equipar 5 vehículos con MaxTracker = **\$35,000**

maxTRACKER



¡Saca cuentas!

www.max4systems.com

¿Cómo funciona MaxTracker?

1. Se instala un equipo **MaxTracker** a tu vehículo



Servicio MaxTracker

1. Conexión con red GSM
2. Servidor y sistema de mapas
3. Soporte técnico
4. Desarrollos especializados
5. Software WEB de rastreo disponible las 24 horas



maxTracker[®]

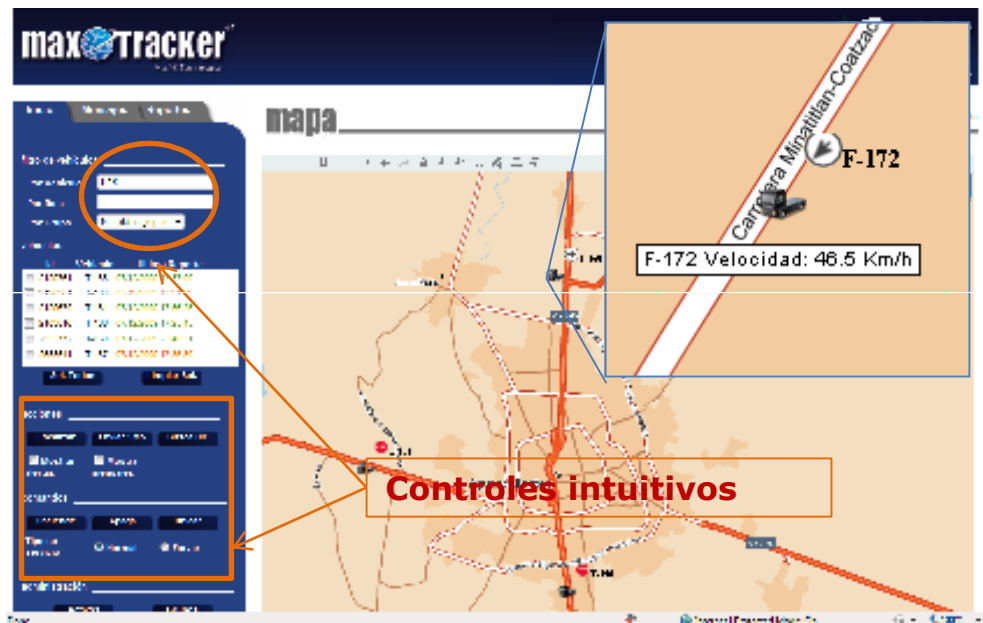
2. Contrata el servicio de rastreo MaxTracker en plan mensual, semestral o anual

3. Monitorea y saca reportes de tus vehículos en cualquier PC con internet



Herramientas MaxTracker

Localización en tiempo real

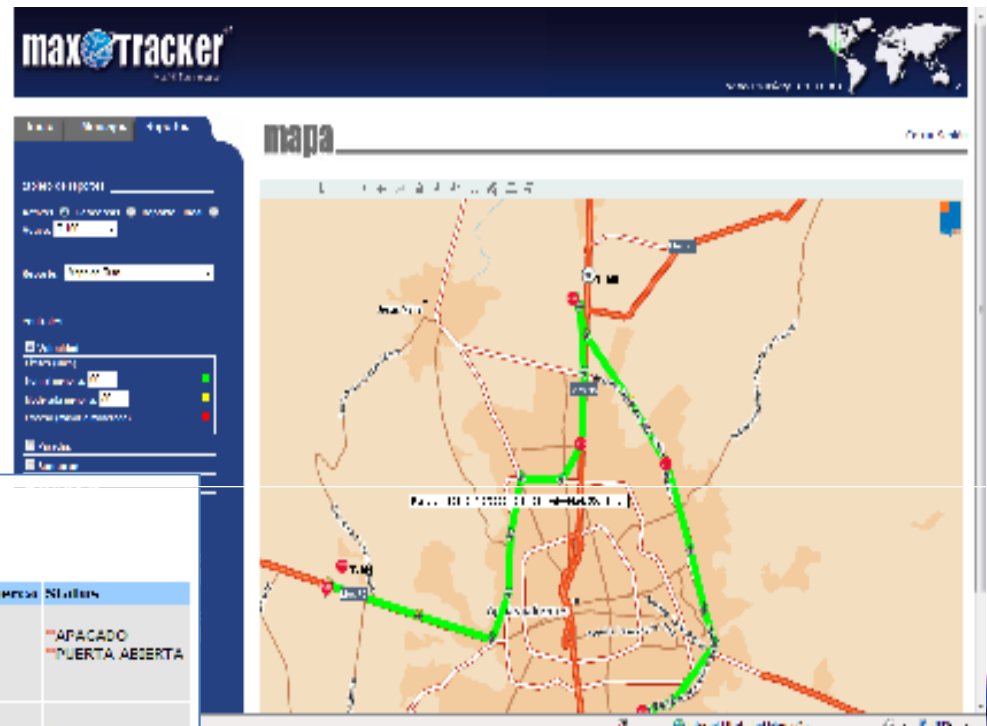


1. **Filtros** por ruta, ID o por grupos
2. Solo **visualiza** los **vehículos** seleccionados **en mapa**
3. Muestra **sentido** de movimiento **y velocidad** en el momento
4. Herramienta para **búsqueda de domicilios**
5. **Corte de ignición** en un click
6. **Geocercas y alarmas** por e-mail y SMS configurables



Historial de rutas

1. **Trazo** preciso de las rutas **a nivel calle**
2. **Bitácoras** en tabla **con hora y lugar**
3. **Sentido** de movimiento, **fecha, hora y velocidad** en cada punto
4. **Excesos** de velocidad **en diferentes colores**
5. Registro de **paradas y sus tiempos**



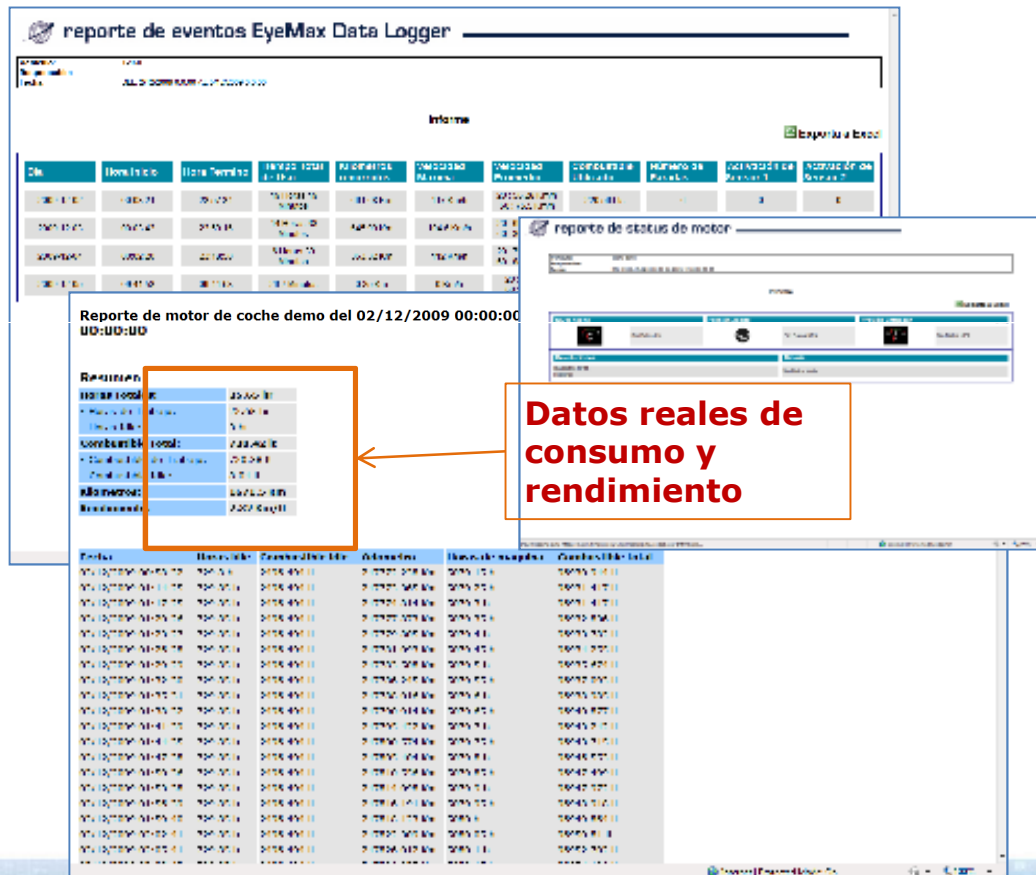
Bitácora de ruta de unidad S-213

[Exporta a Excel](#)

Fecha	Lugar	Velocidad	Dirección	Geocerca	Status
00/12/2000 00:01:30	Calle: Max-180 Número: CP, Ciudad: 86010 Centro Estado: Tabasco País: MX	0.0 Km/h	PARADO	-	APAGADO PUERTA ABIERTA
04/12/2009 01:00:11	Calle: Max-180 Número: CP, Ciudad: 86010 Centro Estado: Tabasco País: MX	0.0 Km/h	PARADO	-	APAGADO PUERTA ABIERTA
00/12/2000 02:01:15	Calle: Max-180 Número: CP, Ciudad: 86010 Centro Estado: Tabasco País: MX	0.0 Km/h	PARADO	-	APAGADO PUERTA ABIERTA
04/12/2009 01:00:14	Calle: Max-180 Número: CP, Ciudad: 86010 Centro Estado: Tabasco País: MX	0.0 Km/h	PARADO	-	APAGADO PUERTA ABIERTA



Reportes de rendimiento y parámetros de máquina



reporte de eventos EyeMax Data Logger

Informe

Cl.	Operación	Hora Inicio	Horas Totales	Alimentos Inyectados	Consumo Máximo	Consumo Promedio	Consumo Mínimo	Consumo a Carga	Numero de Paradas	Operaciones de Paradas	Acciones de Paradas
1

Reporte de status de motor

Reporte de motor de coche demo del 02/12/2009 00:00:00 UD:UD:UD

Resumen	Valor
Horas totales	40:00:00
Consumo total	2200.000
Consumo promedio	55.000
Consumo mínimo	50.000
Consumo máximo	60.000

Datos reales de consumo y rendimiento

Fecha	Operación	Consumo a Carga	Consumo Promedio	Consumo Mínimo	Consumo Máximo	Consumo a Carga
02/12/2009 00:00:00

1. Reportes de **kilometraje y tiempo de uso** del vehículo diario
2. **Paradas** realizadas y control de **activación de sensores**
3. Con MaxTracker ECM se obtiene también **rendimiento real, tiempo ralenti y consumo exacto de diesel**
4. Se puede monitorear el estado actual del motor, datos como **presión de aceite, batería, anticongelante**, entre otros



Herramientas MaxTracker

Geocercas y alarmas

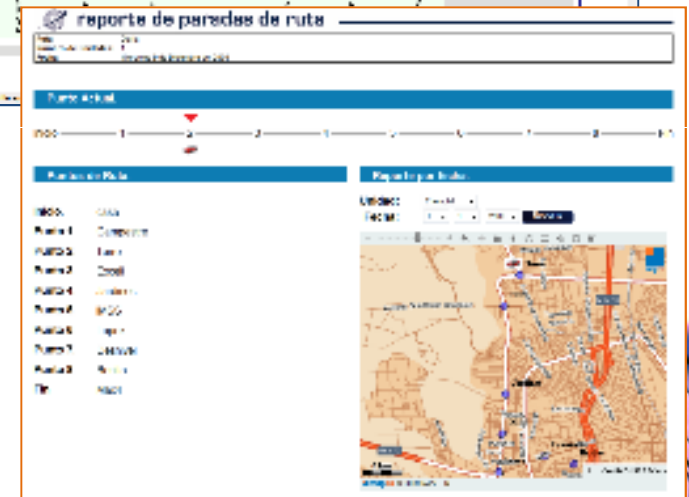
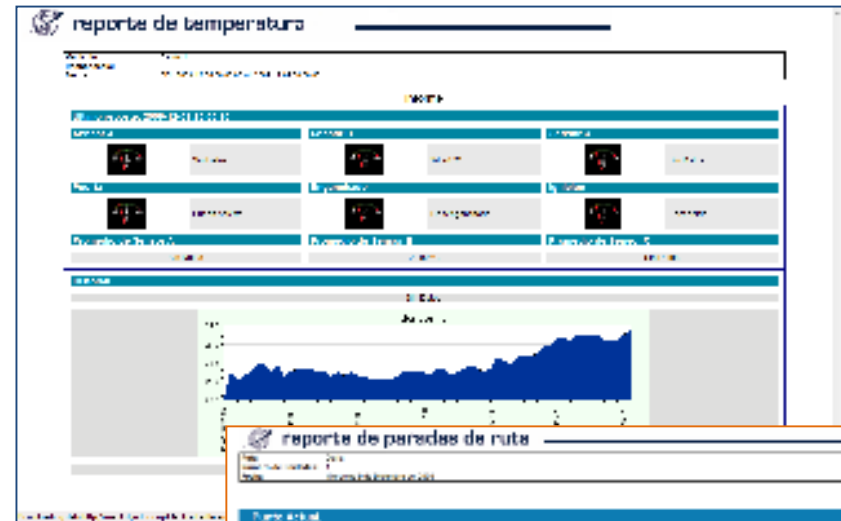
1. Creación rápida de **puntos de interés** (Geocercas)
2. **Alertas por E-mail y SMS**
3. **Avisos de entradas y salidas de zonas** definidas
4. Alarmas de **eventos y sensores**



Herramientas MaxTracker

Herramientas Especiales

1. **Sub-usuarios temporales**, para que tus clientes puedan rastrear su mercancía sin comprometer la vista de todas tus unidades
2. **Reporte lineal**, monitorea el avance de tus rutas en porcentaje. Crea roles, horarios de llegada y lleva el control absoluto de tus movimientos
3. **Panel de mensajes**, mantén comunicación bidireccional vía textos con tus choferes a través del Max4 Display.
4. **Monitor de temperaturas**, lleva el registro de temperatura minuto a minuto de tu mercancía precedera con alarma configurable en SMS o E-mail. Evita pérdidas por errores humanos.
5. **Entre otras...**






...tracking a world of possibilities

¿Qué nos hace diferentes de la competencia?

Sólo nosotros te ofrecemos...

- 
1. Dominio total de la tecnología
 2. Rastreo con **tiempos de reporte desde 10 segundos** (Como en las películas.)
 3. **Monitoreo real de combustible**, rendimientos precisos, tiempo en marcha y en ralentí de tus máquinas a diesel
 4. **Sensores especializados** de colisión, temperatura y accionado de equipos complementarios en tus unidades (Toma de fuerza, bombeo, etc.)
 5. Sistema **habilitado para interactuar con** otros sistemas informáticos que ya tengas como **CRMs, ERPs, PVs**
 6. **Soporte técnico incluido** en el servicio y constante monitoreo del correcto funcionamiento de tus unidades
 7. **Mapas** vectoriales y satelitales **actualizados cada mes** con todas las localidades mayores a 2000 habitantes
 8. Opción de servidor en instalaciones del cliente para **estaciones de monitoreo propias e independientes**
 9. Plataforma en constante crecimiento y **abierta a desarrollos especializados para tu empresa**



www.max4systems.com



...tracking a world of possibilities

Equipos MaxTracker Para Vehículos



MaxTracker ECM - Monitoreo de combustible y parámetros de máquina.

Este accesorio funciona con MaxTracker eNano y permite leer información directamente desde la computadora del tracto camión. La información puede ser visualizada en cualquier momento a través de internet. Se pueden obtener datos como el uso de combustible, odómetro, rendimiento, horas de uso de máquina, entre otros. Funciona en máquinas diesel con control electrónico ECM.

MaxTracker eNano - Dispositivo de alto desempeño.

Equipo con capacidad de expansión, ideal para flotillas de tracto camiones, maquinaria y vehículos especializados. Cuenta con capacidad de comunicación por voz, puerto de expansión para equipos complementarios, corte de combustible y entrada para dos sensores.



MaxTracker LMU - Dispositivo económico y confiable.

Para rastreo de cualquier tipo de vehículo. Cuenta con sistema de corte de combustible, sensor de pánico y entrada de sensores especializados.



www.max4systems.com



...tracking a world of possibilities

Equipos MaxTracker

Para Personas y Mercancía



MaxTracker Mini – Dispositivo para rastreo de personas.

Equipo para rastreo de personas. Cuenta con botón de pánico, canal de voz para comunicación directa y batería recargable de larga duración.

MaxTracker Micro - Dispositivo extremadamente discreto y compacto.

Ideal para rastreo de mercancías, operativos inmediatos y rastreo de personas. El equipo tiene antena GPS ultrasensible que permite el rastreo aún estando bajo techo.



MaxTracker PDA

Es una aplicación para teléfonos móviles o PDAs con GPS integrado. El software MaxTracker PDA habilita el dispositivo móvil para ser utilizado como módulo de rastreo personal. Es ideal para localizar a tu equipo de ventas, familiares, personal de vigilancia, sin necesidad de invertir en dispositivos de rastreo adicionales.



www.max4systems.com



Algunos de nuestros clientes



www.max4systems.com

Conoce el sistema MaxTracker...

<http://www.max4systems.com/maxtracker>

usuario: demo
password: demoadm123





...tracking a world of possibilities

Información de contacto

Tecnología y Soluciones Aplicadas S.A. de C.V.

Brasilia 107 Col. La Fuente
Aguascalientes, Ags. México CP 20239
Tel +52 (449) 915.77.10
www.max4systems.com

Asesórate y pide una cotización a tu medida

Ing. Juan Pablo Heredia

Gerente de ventas
Tel. (449)9.15.77.10 ext. 107
Cel. 4495545720
E-mail: jpablo@max4systems.com

Ing. Guillermo Medina Medina

Ventas corporativas y proyectos especiales
Tel. (449)9.15.77.10 ext. 105
Cel. 4491505688
E-mail: guillermo@max4systems.com

¿Te interesa vender el servicio? Pregunta por nuestro esquema de distribuidor.

www.max4systems.com

